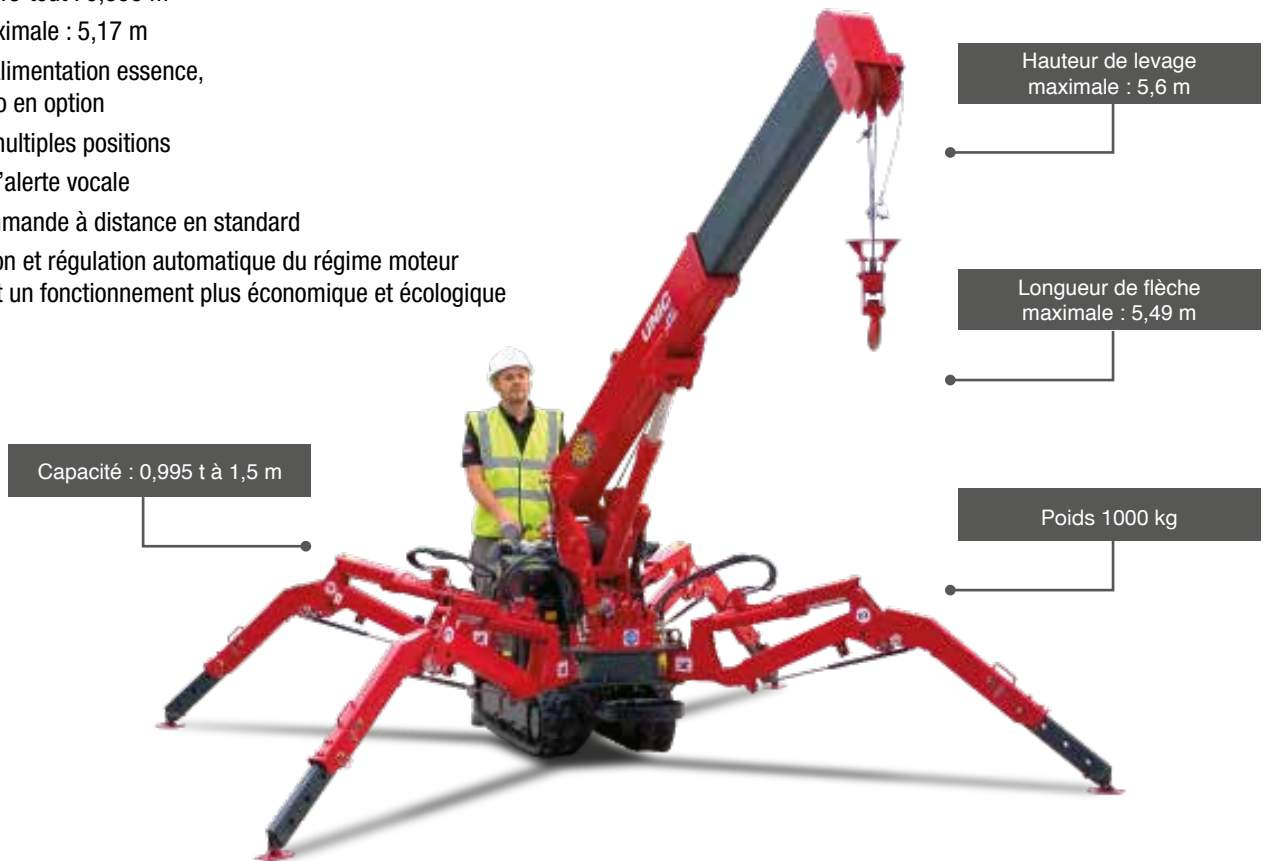


- Largeur hors-tout : 0,595 m
- Portée maximale : 5,17 m
- Moteur à alimentation essence, LPG en duo en option
- Calage à multiples positions
- Système d'alerte vocale
- Radio-commande à distance en standard
- Accélération et régulation automatique du régime moteur permettant un fonctionnement plus économique et écologique



La URW-094 est la mini-grue la plus petite et la plus légère. Avec une largeur de seulement 595 mm et un poids propre de 1000 kg, la 094 est idéale pour manoeuvrer à l'intérieur des espaces réduits ou passer par des portes standard. Dès que la grue est installée, la URW-094 est capable de lever presque 1 tonne avec sa flèche de 5,49 m offrant une hauteur de levage maximale de 5,6 m.

CARACTÉRISTIQUES

Capacité de levage	Capacité :	0,995 t à 1,5 m
Portée	Maximale :	5,17 m
Hauteur de levage max.	Approx. :	5,6 m
Longueur de câble	Max. :	13,89 m (câble avec 2 brins), 28,77 m (câble avec 1 brin)
Dimensions	Repliée :	1870 mm (longueur) x 595 mm (largeur) x 1290 mm (hauteur)
Poids	À vide :	1000 kg
Pression au sol	À cause des multiples combinaisons, les pressions au sol sont disponibles sur demande	
Vitesse de levage	Approx. :	8,5 m / min (câble avec 2 brins)
Système de télescopage	Longueur de flèche : Vitesse de télescopage : Type de flèche :	1,73 - 5,49 m 3,76 m / 17 secondes flèche à 4 sections rectangulaires, à télescopage
Relevage angle / vitesse	Approx. :	0 - 78° / 6,5 secondes
Rotation	Approx. :	360° (continu) 1,5 t/min
Translation	Entrainement : Vitesse de déplacement : Pente admissible : Longueur de chenilles sur sol : Pression des chenilles : Largeur des chenilles :	hydrostatique et progressif en avant / arrière 0 - 2,2 km / h 20° (40%) 900 mm 36,3 kPa (0,37 kg/cm ²) 150 mm
Moteur	Fabricant : Carburant : Puissance maximale : Démarrage : Réservoir de carburant :	Mitsubishi essence (LPG en option) 5,5 kW (7,5 PS) / 1800 min entrainement électrique électrique et lanceur manuel de secours 6 litres
Équipement en standard	Radiocommande à distance, alarme fin de course, système d'alerte vocale intelligent, accélération automatique, système d'arrimage de crochet automatique	
Équipement en option	Crochet boule, LPG en option en duo, chenilles non-marquantes, Contrôleur Electronique de Charge (CEC). Avec l'option limiteur de charge, les stabilisateurs doivent être positionnés à 50° (position standard)	

SPÉCIFICATIONS ADDITIONNELLES

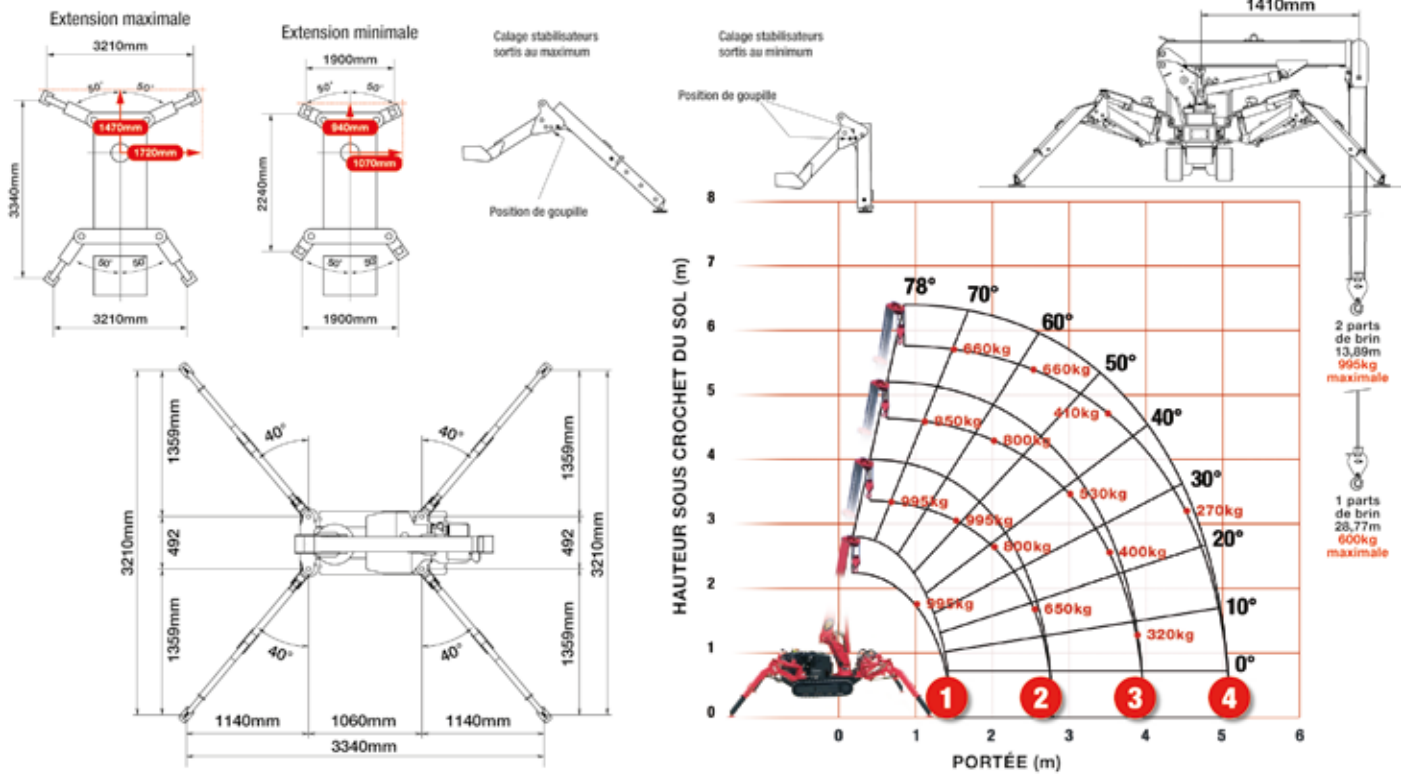


Radiocommande à distance



Contrôleur Electronique de Charge (CEC)

TABLEAU DE CHARGE ET POSITIONS DE CALAGE



PREMIERE SECTION SORTIE		1,73 m LONGUEUR DE FLECHE									
Portée	m	à 1,0	1,1	1,2	1,3	1,41					
Calage	Extension maximale	kg	995	995	995	995	995				
	Extension minimale	kg	800	800	750	700	650				
DEUXIEME SECTION SORTIE		1,73 - 3,01 m LONGUEUR DE FLECHE									
Portée	m	à 1,0	1,1	1,3	1,5	2,0	2,5	2,69			
Calage	Extension maximale	kg	995	995	995	995	800	650	580		
	Extension minimale	kg	800	800	700	600	410	285	230		
TROISIEME SECTION SORTIE		3,01 - 4,25 m LONGUEUR DE FLECHE									
Portée	m	à 1,0	1,8	2,0	2,5	2,8	3,0	3,5	3,93		
Calage	Extension maximale	kg	850	850	800	650	580	530	400	320	
	Extension minimale	kg	500	500	410	285	215	190	145	115	
QUATRIEME SECTION SORTIE		4,25 - 5,49 m LONGUEUR DE FLECHE									
Portée	m	à 2,4	2,5	2,8	3,0	3,5	4,0	4,5	5,1	5,17	
Calage	Extension maximale	kg	660w	660	580	530	410	330	270	210	200
	Extension minimale	kg	360	320	220	190	145	105	80	65	65



DIMENSIONS

