

- Largeur hors tout : 1,3 m
- Portée maximale : 14,45 m
- Moteur diesel en standard, entrainement électrique par le réseau en option
- Pas d'augmentation de la longueur de la grue avec l'option électrique
- Opération indépendante du calage
- Système d'alerte vocale intelligent
- Radio Commande à distance en standard
- Contrôleur Electronique de Charge (CEC)
- Limitation d'orientation (en option)
- Accélération et régulation automatique du régime moteur permettant un fonctionnement plus économique et écologique



Contrôleur électronique de charge (CEC)

Longueur de flèche maximale : 14,61 m

Hauteur de levage maximale : 14,9 m

Capacité 2,9 t x 2,5 m

Poids 3850 kg - 4000 kg

Flèche crochet et flèche optionnelle

Capacité de levage	700 kg
Longueur	2017 mm
Poids	50 kg
Inclinaison	0°, 20°, 40°, 60°

L'URW-376 dispose d'une flèche hydraulique à six éléments pour une portée maximale de 14,45 m.

On peut commander cette grue araignée de taille moyenne depuis le siège de l'opérateur ou depuis la radiocommande simple ou encore depuis la radiocommande avec informations digitales.

## CARACTÉRISTIQUES

Capacité de levage	Capacité :	2,9 t à 2,5 m
Portée	Maximale :	14,45 m
Hauteur de levage max.	Approx. :	14,9 m (16,63 m avec flèche, 17,33 m avec crochet fixe)
Longueur de câble	Max. :	18,29 m (4 parts de brin), 37,89 m (2 parts de brin), 77,07 m (1 part de brin)
Dimensions	Repliée :	4340mm (longueur) x 1300 mm (largeur) x 1800 mm (hauteur)
Poids	À vide :	3850 kg (4000 kg avec option électrique)
Pression au sol	À cause des multiples combinaisons, les pressions au sol sont disponibles sur demande	
Vitesse de levage	Approx. :	17 m / min (4 couches de câble et 4 brins)
Système de télescopage	Longueur de flèche : Vitesse de télescopage : Type de flèche :	3,63 - 14,61 m 10,98 m / 23 secondes flèche à 6 sections hexagonales à télescopage hydraulique
Relevage angle / vitesse	Approx. :	0 - 80°/10 secondes
Rotation	Approx. :	360° (continu) 2,5 t/min
Translation	Entrainement : Vitesse de déplacement : Pente admissible : Longueur de chenilles sur sol : Pression des chenilles : Largeur des chenilles :	hydrostatique et progressif en avant / arrière 0-3 km / h 23° (46%) 1750 mm 36 kPa (0,37 kg / cm²) 300mm
Moteur	Fabricant : Motorisation : Puissance maximale : Démarrage : Réservoir de carburant :	Mitsubishi diesel (entrainement électrique par le réseau en option) 18 kW (24,5 PS) / 2100min électrique 40 litres
Moteur électrique	Puissance : Voltage :	7,5 kW 400 v AC 50 / 60 Hz
Equipement en standard	Contrôleur électronique de charge (CEC), Radiocommande à distance, alarme fin de course, système d'alerte vocale intelligent, opération multi-fonctions depuis la radiocommande, accélération automatique, système d'arrimage de crochet automatique, alarme de surcharge, lampes d'avertissement de surcharge, limiteur de l'espace de travail	
Equipement en option	Crochet boule (câble avec 1 brin), crochet 1 poulie (câble avec 2 brins), entrainement électrique alimenté par le réseau électrique (400 V), chenilles non marquantes, limiteur d'orientation, flèche capacité 480 kg, flèche capacité 700 kg, flèche 700 kg avec câble simple, radiocommande avec informations digitales.	

## SPÉCIFICATIONS ADDITIONNELLES

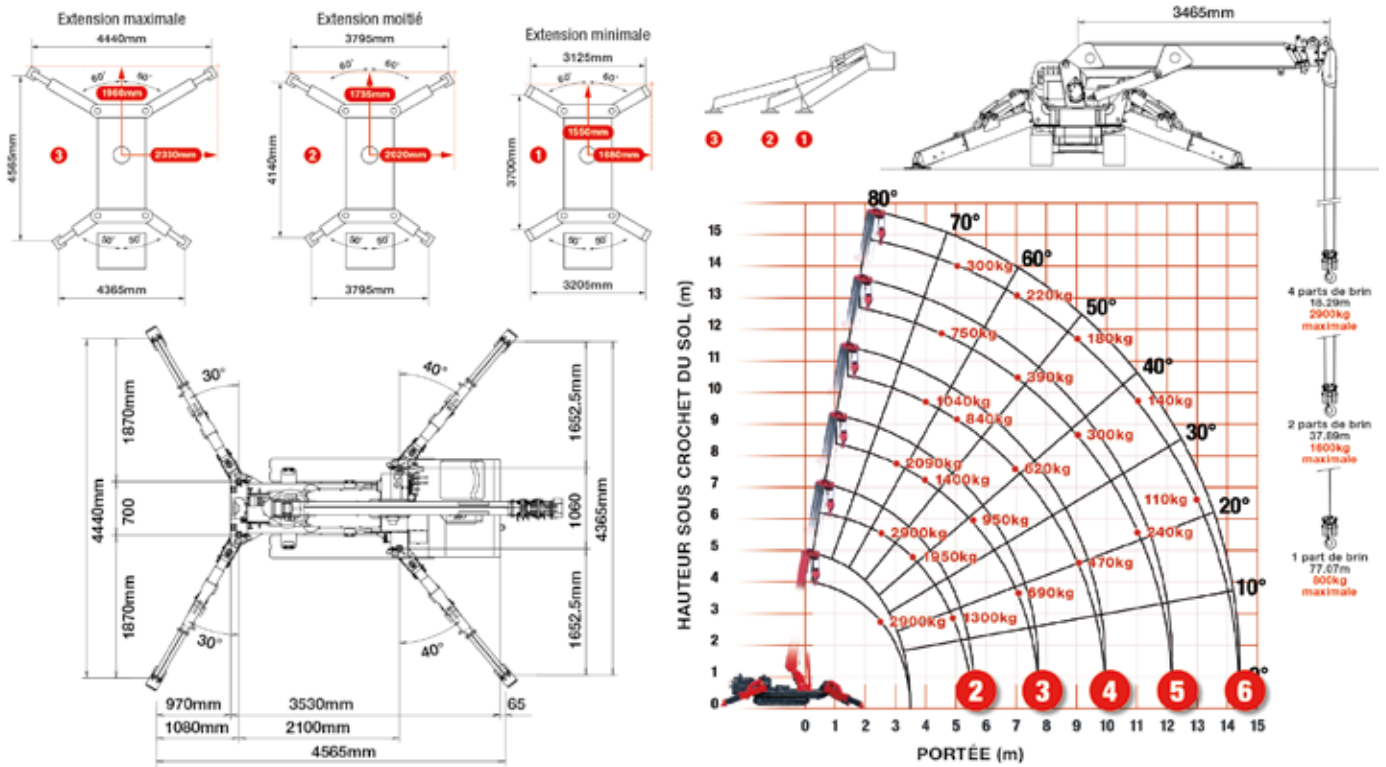


Radiocommande à distance en standard



Radiocommande avec informations digitales (en option)

# TABLEAU DE CHARGE ET POSITIONS DU CALAGE



## DEUXIEME SECTION SORTIE 3,63 - 5,85 m LONGUEUR DE FLECHE

Portée	m	à 2,0	2,5	3,0	3,5	4,0	4,5	5,0	5,69	
Calage	Extension maximale	kg	2900	2900	2350	1950	1670	1450	1300	1070
	Extension moitié	kg	2900	2900	2320	1920	1570	1250	990	770
	Extension minimale	kg	2900	2900	2170	1500	1120	900	720	470

## TROISIEME SECTION SORTIE 5,85 - 8,04 m LONGUEUR DE FLECHE

Portée	m	à 2,7	3,0	3,5	4,0	4,5	5,0	5,5	6,0	7,0	7,88	
Calage	Extension maximale	kg	2240	2090	1650	1400	1220	1070	950	840	690	590
	Extension moitié	kg	2240	2060	1650	1390	1170	1000	820	640	450	370
	Extension minimale	kg	2240	2060	1570	1220	1020	830	650	510	300	190

## QUATRIEME SECTION SORTIE 8,04 - 10,23 m LONGUEUR DE FLECHE

Portée	m	à 4,0	4,5	5,0	6,0	7,0	8,0	9,0	10,07	
Calage	Extension maximale	kg	1040	930	840	730	620	520	470	380
	Extension moitié	kg	1030	920	830	670	500	380	280	200
	Extension minimale	kg	1030	820	640	470	310	220	130	90

## CINQUIEME SECTION SORTIE 10,23 - 12,42 m LONGUEUR DE FLECHE

Portée	m	à 4,5	5,0	6,0	7,0	8,0	9,0	10,0	11,0	12,26	
Calage	Extension maximale	kg	750	620	480	390	340	300	270	240	230
	Extension moitié	kg	750	620	470	390	320	270	220	170	130
	Extension minimale	kg	750	620	400	250	180	130	90	60	10

## SIXIEME SECTION SORTIE 12,42 - 14,61 m LONGUEUR DE FLECHE

Portée	m	à 4,9	5,5	6,0	7,0	8,0	9,0	10,0	11,0	12,0	13,0	14,45	
Calage	Extension maximale	kg	300	270	250	220	200	180	160	140	130	110	100
	Extension moitié	kg	300	270	250	220	200	180	160	120	90	60	40
	Extension minimale	kg	300	270	250	220	170	110	80	50	30	20	10

## FLÉCHETTE - 500 kg

Position repliée

Position travail

Capacité de levage	500 kg sections 1-5 280 kg section 6
Longueur	800 mm
Poids	20 kg
Inclinaison	0°, 20°, 40°, 60°

## FLÉCHETTE

## FLÉCHETTE CROCHET

## DIMENSIONS

